

Lixiana®

里先安® 口服錠 劑型說明

Edoxaban 60/30/15 mg

僅適用於部衛授食字第1150701461號函核准之專案輸入藥品

什麼是OD 口服錠？

OD = Orally Disintegrating Tablet

里先安® OD 口服錠採用特殊崩解技術，接觸唾液即可溶解。這能為您提供更彈性的服藥選擇，尤其是在吞嚥困難的病人服用藥物時。

請務必依照醫師指示服用所處方之藥品。

若非OD劑型之里先安® 60/30/15 mg，請配水服用。

里先安® OD 口服錠對濕氣較為敏感，請於服藥前再將藥錠自包裝中取出，請勿事先分裝於藥盒中，以免受潮影響藥品品質。



1. 放置於舌上

不需配水，直接將藥錠放於舌頭中央。



2. 靜待溶解

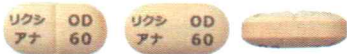
藥錠會在數秒內隨唾液迅速崩解。



3. 隨唾液吞下

崩解後吞下即可。您也可以選擇配水服用

OD口服錠外觀



里先安® 60mg



里先安® 30mg



里先安® 15mg

禁忌 對本品活性成分或賦形劑過敏、臨床上有重大活動性出血、合併凝血功能障礙之肝臟疾病、高出血風險的病灶或病史、控制不良的嚴重高血壓、同時使用其他抗凝血劑、以及懷孕與哺乳期間。 **警語** Lixiana® 15mg 不適用於單一治療，僅限於自 30mg 轉換至 VKA 過程中合併使用，或於 NVAf 病人中，依年齡及臨床狀況考量將劑量調整為每日一次 15mg。使用 Lixiana® 會增加出血風險，且可能致命。對於高風險族群（如高齡患者或具有合併病史者）須密切監測出血及貧血狀況；若發生嚴重出血，應立即停藥。常規實驗室檢測（PT/INR/aPTT）無法可靠反應抗凝效果，且目前無專一解毒劑，血液透析亦無效。必要時可透過抗因子 Xa 檢測協助估算藥效。需手術或介入治療時，建議於至少 24 小時前停藥；手術完成並達到止血後，應儘快恢復用藥。與影響止血之藥物併用（如阿司匹靈 [ASA]、P2Y12 抑制劑、其他抗血栓藥物、溶栓治療、SSRI 或 SNRI 類抗憂鬱藥、長期使用之 NSAIDs）會增加出血風險。不建議使用於下列族群：機械性人工心臟瓣膜患者、生物瓣置換術後三個月內（不論是否合併心房顫動）、以及中度至重度二尖瓣狹窄患者。曾有案例顯示抗凝劑相關腎病變（如急性腎損傷、血尿）。對於腎功能異常或出現血尿的病人，應加強監測。其他注意事項：Lixiana® 對駕駛及機械操作能力無明顯影響；抗凝血作用約於給藥後 1-2 小時發揮。 **副作用** 常見副作用包括：流鼻血 (7.7%)、血尿 (6.9%)、貧血 (5.3%)。

衛部藥輸字第026599號 衛部藥輸字第026601號 衛部藥輸字第026600號



台灣第一三共股份有限公司 電話: (02) 8772-2250
台北市松江路223號13樓 <https://www.daiichisankyo.com.tw>

里先安® 膜衣錠 Lixiana F.C. Tablets 電子仿單QR Code



里先安® 60mg



里先安® 30mg



里先安® 15mg